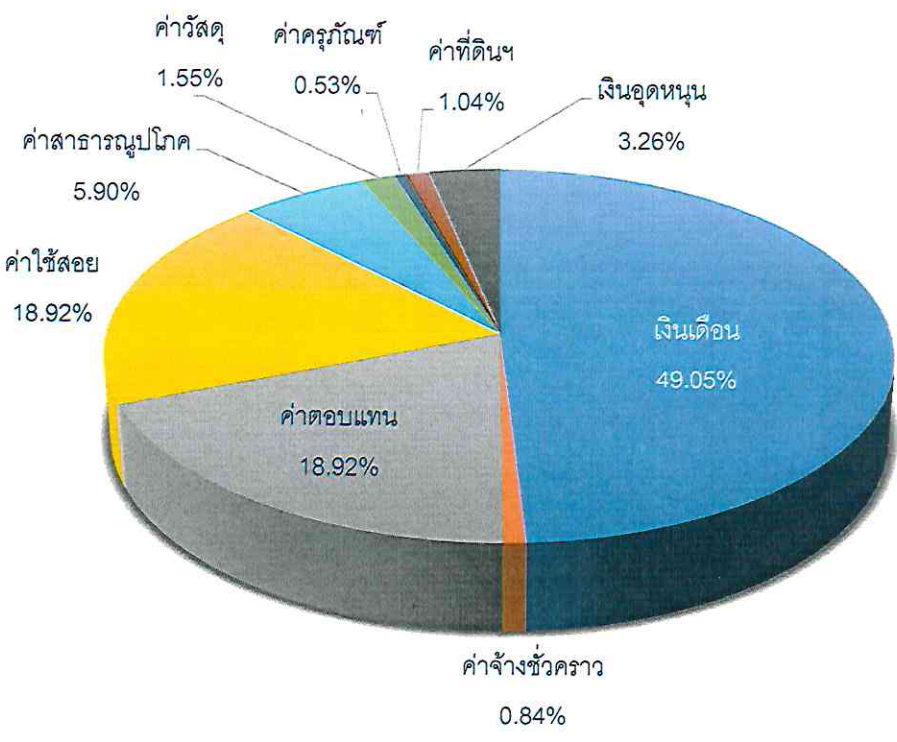


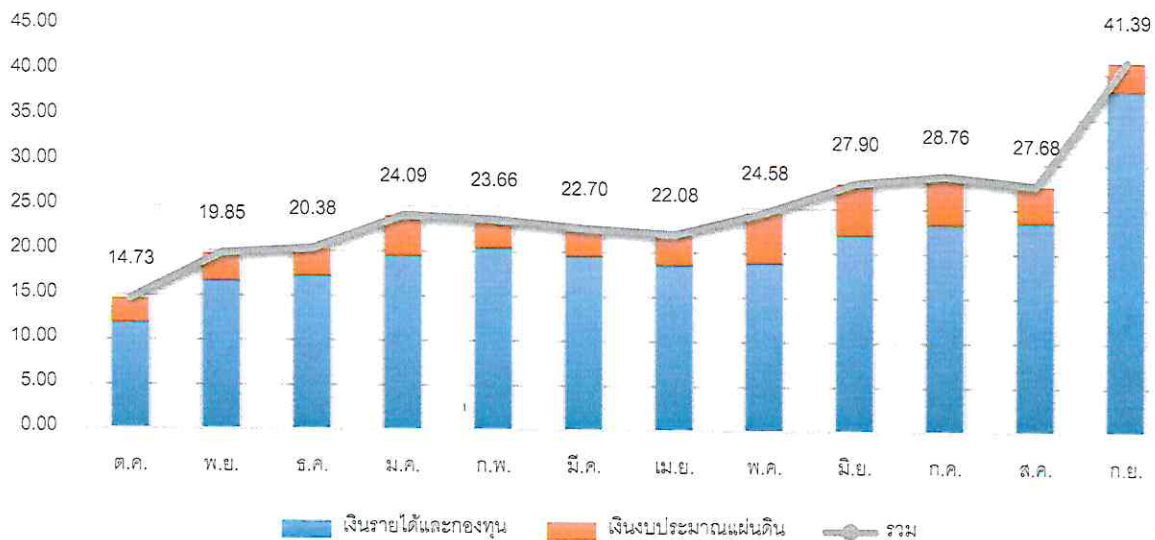


ผลการใช้จ่ายงบประมาณประจำปีงบประมาณ 2565

(ต.ค. 64 - ก.ย. 65)

(หน่วย : ล้านบาท)





หมายเหตุ ผลการใช้จ่ายไม่รวมภาระผูกพัน

● ผลการใช้จ่ายจำแนกตามแหล่งเงิน

แหล่งเงิน	งบประมาณที่ได้รับจัดสรร หลังการโอนเปลี่ยนแปลง	ผลการใช้จ่าย (ต.ค.64-ก.ย.65)	ภาระผูกพัน	งบประมาณคงเหลือ
1.) เงินรายได้ และกองทุน	274,367,056.47	248,567,322.13	24,525,116.92	1,274,617.42
1. รายได้ส่วนงาน	265,451,762.57	239,598,964.83	23,134,227.48	2,718,570.26
2. รายได้ Muสนับสนุนส่วนงาน*	1,759,283.34	913,215.00	853,333.34	(7,265.00)
3. กองทุนเงินสวัสดิการ	2,267,417.11	2,249,715.98	17,701.13	(0.00)
4. กองทุนเปรมคนตรี	853,796.00	853,796.00	-	-
5. เงินอุดหนุนการวิจัย*	88,087.17	-	172,087.17	(84,000.00)
6. เงินสนับสนุน-ภายนอก	2,332,710.28	2,332,710.28	-	-
7. เงิน อ.บริการวิชาการ *	1,614,000.00	1,911,821.00	347,767.80	(645,588.80)
8. ทุนสวัสดิการพม. **	-	183,890.01	-	(183,890.01)
9. เงินชดเชยพันสภาพ(พม) **	-	523,209.03	-	(523,209.03)
2.) เงินงบประมาณแผ่นดิน	71,528,346.76	47,208,989.70	24,339,725.99	(20,368.93)
1. เงินบงฯ งบบุคลากร	2,011,400.00	2,011,080.00	-	320.00
2. เงินบงฯอุดหนุนทั่วไป	67,777,346.76	43,913,427.46	23,862,606.23	1,313.07
3. เงินบงฯอุดหนุนเฉพาะ	1,407,600.00	930,480.24	477,119.76	-
4. เงินกู้ (เบิกแทนกัน) **	332,000.00	354,002.00	-	(22,002.00)
รวมทั้งสิ้น	345,895,403.23	295,776,311.83	48,864,842.91	1,254,248.49

หมายเหตุ

* มีการใช้จ่ายงบประมาณจากเงินกันไว้เบิกจ่ายเหลือในปี

** ไม่ได้รับจัดสรรงบประมาณมายังวิทยาลัย การใช้จ่ายจากงบประมาณใช้จ่ายจากงบประมาณวงเงินรวมของมหาวิทยาลัย

ที่มา : แบบรายงานแผน/ผลการปฏิบัติงานและการใช้จ่ายงบประมาณ ประจำปีงบประมาณ พ.ศ. 2565

เอกสารงบประมาณ ฉบับที่ 3 งบประมาณรายจ่ายประจำปีงบประมาณ พ.ศ. 2565 เล่มที่ 3 (4)



หน่วยงานงบประมาณ วิทยาลัยดุริยางคศิลป์ มหาวิทยาลัยมหิดล