

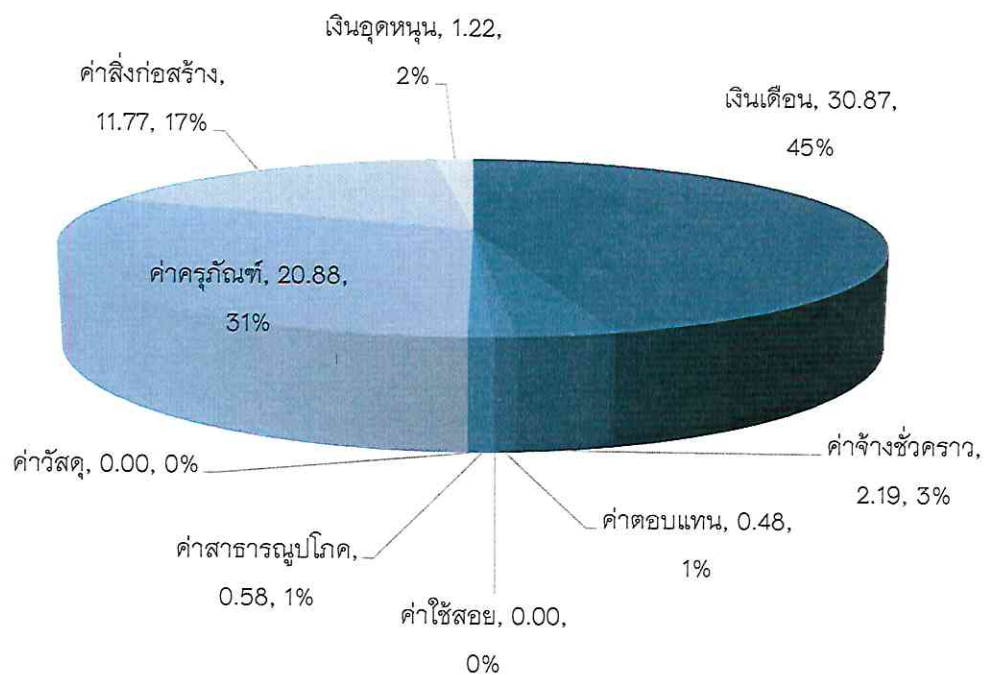


## แผนการใช้จ่ายงบประมาณประจำปีงบประมาณ 2566

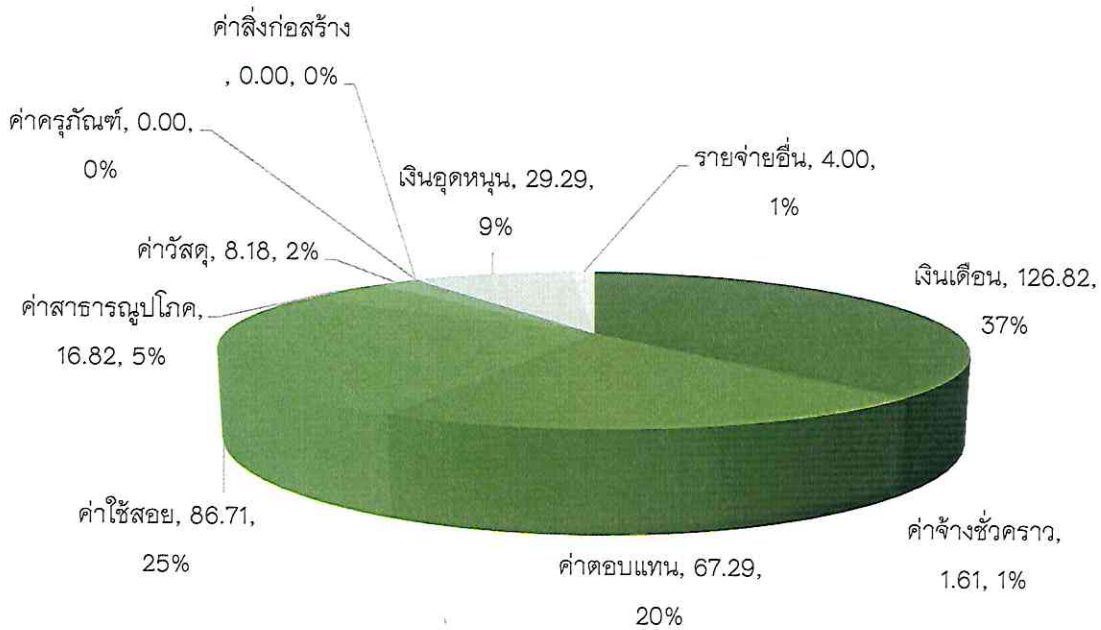
( ต.ค. 65 - ก.ย. 66)

- งบประมาณรายจ่ายจำแนกตามแหล่งเงิน และหมวดรายจ่าย

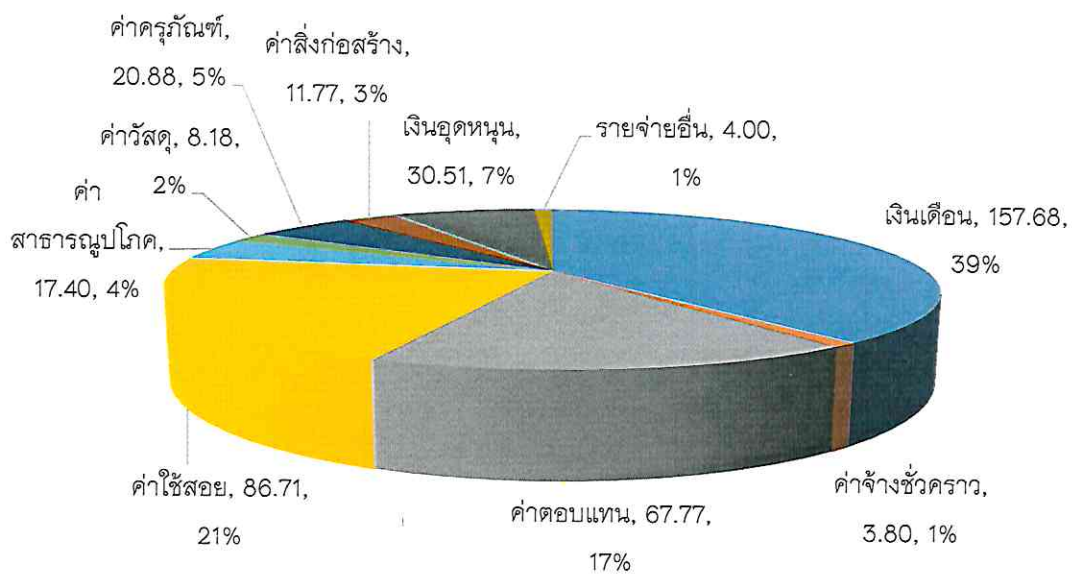
เงินงบประมาณแผ่นดิน รวม 67.98 ล้านบาท



### เงินรายได้วิทยาลัย และกองทุน รวม 340.71 ล้านบาท



### งบประมาณรายจ่ายประจำปีรวม 408.69 ล้านบาท



ที่มา : แบบรายงานแผน/ผลการปฏิบัติงานและการใช้จ่ายงบประมาณ ประจำปีงบประมาณ พ.ศ. 2566  
เอกสารงบประมาณ ฉบับที่ 3 งบประมาณรายจ่ายประจำปีงบประมาณ พ.ศ. 2566 เล่มที่ 3 (4) ,  
ระบบ MU-ERP