



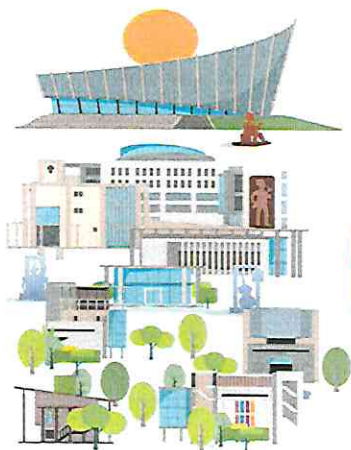
แผนประมการณ์การระยะปานกลางประจำปี 2566 – 2569

วิสัยทัศน์	วิทยาลัยดุริยางคศิลป์ มหาวิทยาลัยมหิดล มุ่งเป็นผู้นำทางการศึกษาดนตรีในเอเชีย อาคเนย์และระดับโลก
VISION	To Be a Leader in Music Education in Southeast Asia and the World Create a System that is Sustainable and Efficient Contribution to Society Collaboration Achievement Respect Excellence
พันธกิจ	สร้างความเป็นเลิศด้านการศึกษาดนตรี งานสร้างสรรค์และการวิจัยดนตรี การบริการ วิชาการดนตรีและศิลปวัฒนธรรมบนพื้นฐานของคุณธรรมเพื่อสังคมไทยและประโยชน์ สุขแก่มวลมนุษยชาติ
MISSION	To excel in music education, research and creative work, academic services and art & culture with integrity for betterment of Thai Society and the benefit of mankind!

3 MAIN STRATEGIC OBJECTIVES



คุณภาพระดับชาติ และระดับนานาชาติ
บนพื้นฐานของการบริหารจัดการที่ยั่งยืน



01 TOP 50 QS WORLD UNIVERSITY RANKINGS BY SUBJECT

WORLD CLASS & RANKING
พัฒนาศาสนะเชิงสร้างสรรค์ที่มี
ชื่อเสียงระดับโลก

02 TOTAL QUALITY CLASS (TQC)

EFFECTIVE OPERATION
ใช้ระบบการดำเนินงาน
การบริหารจัดการที่มีประสิทธิภาพ
เพื่อการบริหารจัดการที่ยั่งยืน

03 FINANCIAL SUSTAINABILITY

ORGANIZATIONAL SUSTAINABILITY
พัฒนาความสามารถในการ
บริหารจัดการที่มีประสิทธิภาพ
อย่างยั่งยืน



แผนประมาณการระยะปานกลาง ประจำปีงบประมาณ พ.ศ. 2566 – 2569

แผนงาน :	แผนงานยุทธศาสตร์พัฒนาศักยภาพคนตลอดช่วงชีวิต
เป้าหมายการให้บริการหน่วยงาน :	เพื่อผลิตกำลังคนที่มีคุณภาพตามความต้องการของประเทศ
ผลผลิต :	ผู้สำเร็จการศึกษาด้านวิทยาศาสตร์และเทคโนโลยี
วัตถุประสงค์ :	เพื่อผลิตบัณฑิตด้านวิทยาศาสตร์และเทคโนโลยีระดับสูงที่มีคุณภาพ มีความพร้อมสอดคล้องกับความต้องการของประเทศ และมีความสามารถในการหาองค์ความรู้ใหม่ในระดับสากล
กิจกรรม :	จัดการเรียนการสอนด้านวิทยาศาสตร์และเทคโนโลยี

ประเภทตัวชี้วัด/ ตัวชี้วัด	หน่วยนับ	ปี 2566	ปี 2567	ปี 2568	ปี 2569
ตัวชี้วัดระดับหน่วยงาน					
เชิงปริมาณ :					
1. ร้อยละของผู้สำเร็จการศึกษาที่ได้ออกงานทำตรงสาขา	ร้อยละ	96	96	96	96
เชิงคุณภาพ :					
1. ร้อยละของความพึงพอใจของนายจ้างที่มีต่อผู้สำเร็จการศึกษา	ร้อยละ	95	95	95	95
2. ร้อยละของหลักสูตรที่ได้รับการรับรองคุณภาพมาตรฐานระดับสากล	ร้อยละ	100	100	100	100
เชิงเวลา :					
1. ร้อยละของผู้สำเร็จการศึกษาที่ได้ออกงานทำศึกษาต่อ หรือประกอบอาชีพอิสระภายในระยะเวลา 1 ปี	ร้อยละ	95	95	95	95
ตัวชี้วัดระดับผลผลิต					
เชิงปริมาณ :					
1. จำนวนผู้สำเร็จการศึกษา	คน	268	321	308	228
2. จำนวนนักศึกษาเข้าใหม่	คน	318	318	318	318
3. จำนวนนักศึกษาคงอยู่	คน	1,105	1,145	1,142	1,152
เชิงคุณภาพ :					
1. ร้อยละของผู้สำเร็จการศึกษาจบการศึกษาตามมาตรฐานหลักสูตร	ร้อยละ	100	100	100	100
เชิงเวลา :					
1. ร้อยละของผู้สำเร็จการศึกษาที่จบการศึกษาตามหลักสูตรภายในระยะเวลาที่กำหนด	ร้อยละ	95	95	95	95

แผนงาน : แผนงานยุทธศาสตร์สร้างความเสมอภาคทางการศึกษา
เป้าหมายการให้บริการหน่วยงาน : เพื่อผลิตกำลังคนที่มีคุณภาพตามความต้องการของประเทศ
ผลผลิต : โครงการสนับสนุนค่าใช้จ่ายในการจัดการศึกษาตั้งแต่ระดับอนุบาล
 จนจบการศึกษาขั้นพื้นฐาน
วัตถุประสงค์ : เพื่อให้นักเรียนทุกคนได้รับการศึกษาขั้นพื้นฐานจนจบการศึกษาขั้น
 พื้นฐาน
กิจกรรม : สนับสนุนค่าใช้จ่ายในการจัดการศึกษาขั้นพื้นฐาน

ตัวชี้วัด	หน่วยนับ	ปี 2566	ปี 2567	ปี 2568	ปี 2569
ตัวชี้วัดระดับหน่วยงาน					
เชิงคุณภาพ :					
1. ร้อยละความพึงพอใจของผู้ปกครองต่อโครงการสนับสนุนการจัดการศึกษาโดยไม่เสียค่าใช้จ่าย	ร้อยละ	100	100	100	100
ตัวชี้วัดระดับโครงการ					
เชิงปริมาณ :					
1. จำนวนนักเรียนที่ได้รับการสนับสนุนตามโครงการ	คน	240	198	210	210
เชิงคุณภาพ :					
1. ร้อยละของค่าใช้จ่ายที่ผู้ปกครองสามารถลดค่าใช้จ่ายตามรายการที่ได้รับการสนับสนุน	ร้อยละ	100	100	100	100